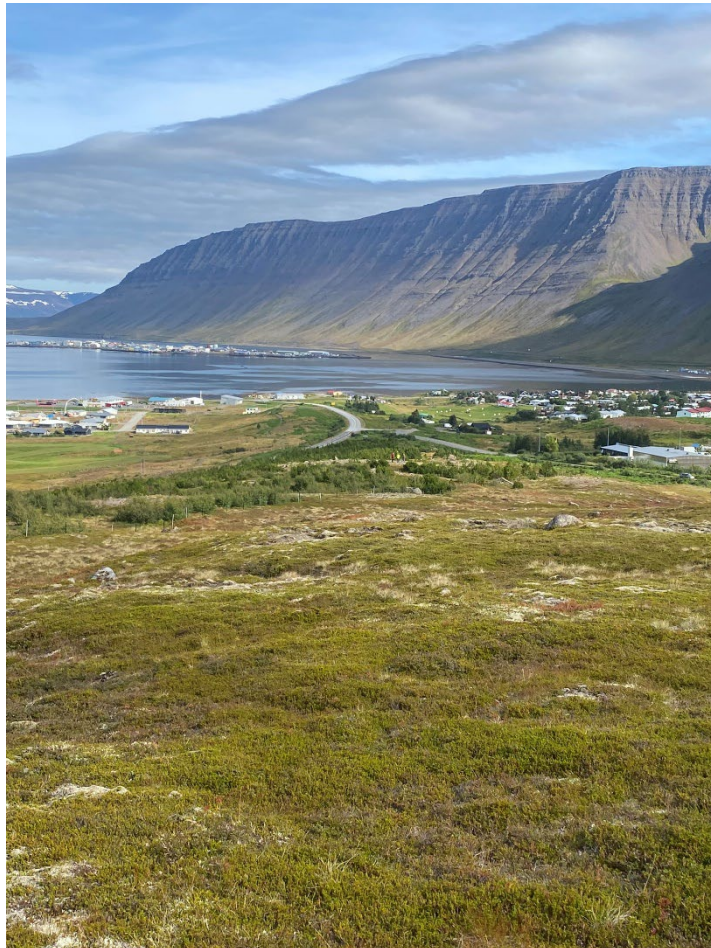


## LÝSING FYRIR AÐALSKIPULAGSBREYTINGU Í DAGVERÐARDAL



BREYTING Á AÐALSKIPULAGI ÍSAFJARÐARBÆJAR 2008-2020

14.03.2023



## 1 Inngangur

Aðalskipulag Ísafjarðarbæjar 2008-2020 var staðfest í desember 2009. Hér er lögð fram lýsing fyrir breytingu á Skipulagsuppdrætti Ísafjarðar og greinargerð í samræmi við 36. grein skipulagslaga nr. 123/2010.

Samhliða breytingu á aðalskipulaginu er unnið að tillögu að breytingu á Deiliskipulagi fyrir Dagverðardal sem verður auglýst samhliða aðalskipulagsbreytingunni.

Viðfangsefni breytingarinnar er að breyta skilgreiningu á svæði 19 í Dagverðardal úr íbúðasvæði í frístundabyggð. En með þeirri skilgreiningu að hluti bústaða geti flokkast skv. 585/2007 Reglugerð um veitingastaði, gististaði og skemmtanahald í flokk II :gististaður án veitinga.



Mynd 1. Horft til norðausturs yfir svæðið sem að breytingin nær til.

## 1.1 Aðdragandi og markmið

Tilgangur breytingarinnar er auka framboð gistinguleikum í Ísafjarðarbæ. Fyrirhuguð er byggð með allt að 45 heilsárshús ásamt þjónustuhúsi með áherslu á heildarsýn svæðisins í samræmi við umhverfi og náttúru. Einnig er markmiðið að auka breidd á gistinguleikum í svæðinu samfara að bjóða upp á frístundalóðir með góðri tengingu við afþreyingu og þjónustu á svæðinu. Stór hluti húsanna verður til almennrar útleigu en einnig verður að hluti bygginga til stéttarfélaganna og svo hluti í einkaeigu. Stuðlað verði að aðlaðandi ásýnd og áhersla lögð á vandaðan umhverfisfrágang.

Fjölbreyttar stærðir húsa til að stuðla að blöndun ferðamanna og eigenda af byggingum. Stuðlað verður að góðum tengingum við náttúruna á svæðinu allt um kring með meðal annars með stígum.

Á undanförunum árum hefur ferðaþjónusta verið vaxandi atvinnugrein á Ísafjarðarsvæðinu. Fjöldi ferðamanna hefur margfaldast. Samkvæmt langtímaspá Ferðamannastofu mun sá vöxtur vera áframhaldandi.

## 2 Staðhættir og skipulagsforsendur

Svæðið Í9 Dagverðardalur liggur við rætur Hnífafjalls í mynna Tungudals og Dagverðardals í Skutulsfirði.

Að norðanverðu er gróin hlíð og þar liggur Vestfjarðarvegur nr. 60 um Tungudal. Að sunnanverðu afmakast svæðið um veg sem liggur upp á Breiðadalsheiði. Sá vegur hefur verið aflagður Svæðið liggur í grösugri hlíð í töluverðum halla um holt og hæðir.



Mynd 2. Loftmynd af skipulagssvæði ásamt nánasta nærumhverfi.

## 2.1 Gildandi aðalskipulag

Aðalskipulag Ísafjarðarbæjar 2008-2020 var samþykkt í bæjarstjórn Ísafjarðarbæjar þann 4.2. 2010 og staðfest af umhverfisráðherra þann 31.3 2010 (mynd 2). Gerðar hafa verið 13 breytingar frá staðfestingunni. Nú er unnið að heildarendurskoðun skipulagsins og má búast við að nýtt skipulag liggja fyrir í lok þessa árs eða á fyrri hluta næsta árs (2024).

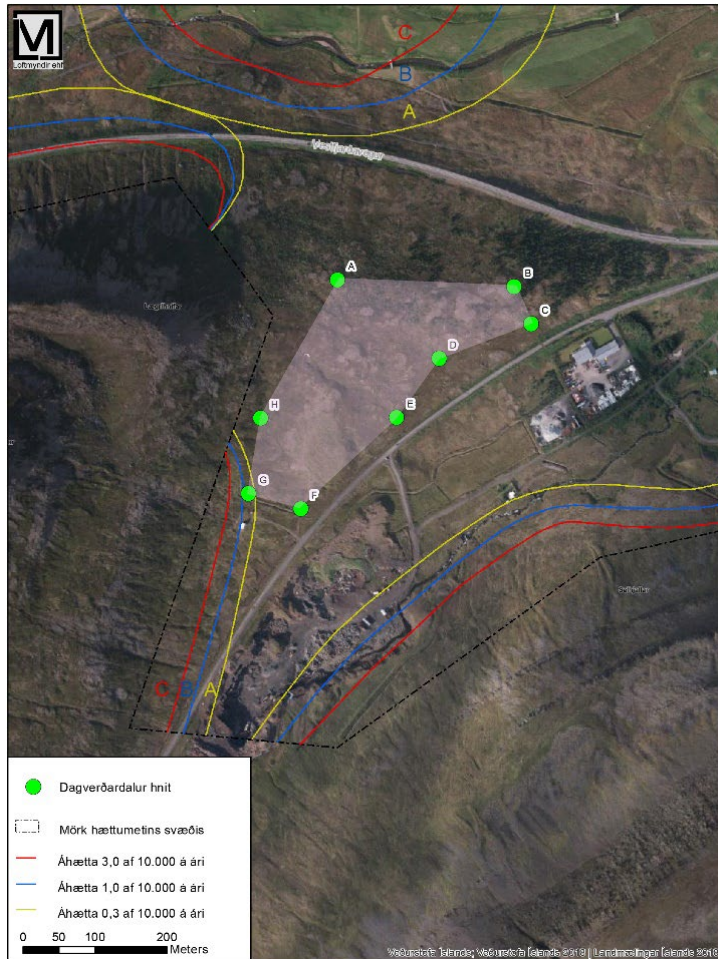
## 2.2 Deiliskipulag

Ekkert deiliskipulag er til yfir svæðið og samhliða aðalskipulagsbreytingu verður unnið í deiliskipulagi fyrir svæðið

## 2.3 Hættumat á ofanflóðum

Unnið var staðbundið hættumat á ofanflóðum af Magna Hreini Jónssyni frá Veðurstofu Íslands. Samkvæmt úttekt hans kemur eftirfarandi fram:

Lóðirnar/punktarnir á korti eru allar utan skilgreindra hættusvæða nema lóð G. En frístundahús má reisa á A-svæðum eins og gert er ráð fyrir. Þannig að skipulagið stenst ofanflóðahættumat.



Kort frá Veðurstofu Ísland þar sem svæði ofanflóðaáhættu er skilgreind

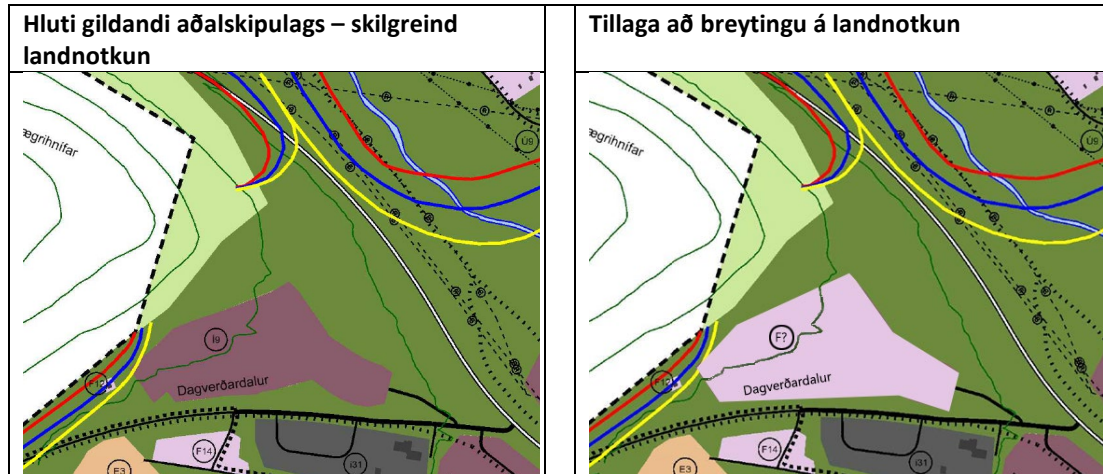
## 2.4 Minjar

Greinagerð um fornleifaskráningu vann Ragnar Edvardsson, dagsett 10.01.2023. Þar stendur (sjá fylgiskjal í viðhengi):

„Tilvonandi deiliskipulagssvæði í Dagverðardal er í landi jarðarinnar Tungu, sem áður stóð í mynni Tungudals í Skutulsfirði. Svæðið er við svonefnda Lægrihnífa sem er norðan Úlfsár og við rætur Hnífsfjalls. Samkvæmt Örnefnaskrá Tungu voru engin mannvirki við Lægrihnífa og við fornleifaskráningu sem gerð var árið 2002, fundust engar minjar á svæðinu.

Við vettvangskönnun sáust engar fornminjar á tilvonandi deiliskipulagssvæði í Dagverðardal. Svæðið er að mestu leiti melar og holt, fyrir utan lítinn hluta fyrir miðju þess, sem er grasi gróin.

### 3 Breyting á aðalskipulagi



Breyting skipulagsins felur ís sér að svæði sem skilgreint er í aðalskipulagi með landnotkun íbúðarbyggð verður breytt í frístundabyggð. En með þeirri skilgreiningu að hluti bústaða geti flokkast skv. 585/2007 Reglugerð um veitingastaði, gististaði og skemmtanahald í flokk II :gististaður án veitinga.

### 4 Ferli verkefnis

#### 4.1 Tíma- og verkáætlun

Eftirfarandi eru drög að tímaferli og er það birt með fyrirvara um hugsanlegar breytingar.

1. Skipulagsnefnd kynnt lýsing á aðalskipulagsbreytingu í Dagverðardal. Áætlaður tími: febrúar 2023

2. Bæjarstjórn (sveitastjórn) sendir lýsingu á verkefninu til umsagnar Skipulagsstofnunar og annara umsagnaraðila og kynnir tillögu að breytingu, forsendur og umhverfismat á fullnægjandi hátt. Áætlaður tími: Mars 2023

3. Sveitarstjórn samþykkir tillögu um breytingu og umhverfisskýrslu og sendir þær til Skipulagsstofnunar til athugunar. Áætlaður tími: Apríl 2023

4. Ef að Skipulagsstofnun gerir engar athugasemdir verður tillagan auglýst. Tillaga að breytingu á aðalskipulagi verður auglýst í Lögbirtingablaðinu, á netinu og með öðrum áberandi hætti (að lágmarki 6 vikur). Áætlaður tími: Maí-júní 2023

5. Tillaga tekin til umfjöllunar í skipulagsnefnd og síðar sveitastjórn. Afstaða tekin til athugasemda og hugsanlegra breytinga. Niðurstaða auglýst. Áætlaður tími: júlí-ágúst 2023

6. Sveitastjórn samþykkir tillöguna óbreytta frá auglýsingu. Áætlaður tími júlí-ágúst 2023

7. Samþykkt tillaga send Skipulagsstofnun innan 12 vikna frá lokum athugasemdafrests. Einnig send greinagerð með rökstuðning fyrir endanlegri tillögu. Áætlaður tími október 2023

8. Skipulagsstofnun staðfestir tillögu innan 4 vikna frá því að tillagan berst og birtir staðfestingu í B-deild Stjórnartíðinda. Telji Skipulagsstofnun að synja beri aðalskipulagi staðfestingar eða fresta staðfestingu þess að öllu leyti eða hluta skal hún senda rökstudda tillögu um það til umhverfisráðherra. Áætlaður tími nóvember-desember 2023

#### 4.2 Kynning og samráð

Skipulagslýsing verður send Skipulagsstofnun og umsagnaraðilum í upphafi verks. Þar með er umsagnaraðilum gefinn kostur á því að leggja fram sjónarmið og ábendingar sem að gagni gætu komið við gerð skipulagsins. Skipulagslýsing verður auglýst í blöðum og til sýnis í bæjarskrifstofu Ísafjarðarbæjar og heimasíðunni [isafjordur.is](http://isafjordur.is)

Helstu umsagnaraðilar eru

- o Skipulagsstofnun
- o Veðurstofa Íslands
- o Minjastofnun
- o Umhverfisstofnun
- o Náttúrustofa Vestfjarða
- o Vegagerðin
- o Skógræktarfélagi Ísafjarðar

Eftir samþykkt sveitarstjórnar á fullunninni tillögu er hún auglýst í B-deild Stjórnartíðinda til staðfestingar í samræmi viðlög.

Umhverfismat áætlunarinnar

Tillaga að aðalskipulagsbreytingu hefur að markmiði að taka tillit til umhverfisverndarsjónarmiða og draga úr áhrifum á umhverfi. Í tillögunni er ekki

gert ráð fyrir neinum framkvæmdum sem falla undir lög um umhverfismat framkvæmda nr. 106/2000.

## 5 Heimildaskrá

Aðalskipulag Ísafjarðarbæjar 2008-2020.

[https://www.isafjordur.is/static/files/Adalskipulag/adalskipulag\\_isafjardarbaejar\\_2008-2020.pdf](https://www.isafjordur.is/static/files/Adalskipulag/adalskipulag_isafjardarbaejar_2008-2020.pdf)

Ferðamálastofa. Fyrstu spár um meginstærðir ferðapjónustu. Október 2022

[https://www.ferdamalastofa.is/static/files/ferdamalastofa/tolur\\_utgafur/Skyrslur/2022/fyrstu-spar-okt-2022-vef.pdf](https://www.ferdamalastofa.is/static/files/ferdamalastofa/tolur_utgafur/Skyrslur/2022/fyrstu-spar-okt-2022-vef.pdf)

Lög nr. 111/2021 Lög um umhverfismat framkvæmda og áætlana.

<https://www.althingi.is/lagas/nuna/2021111.html>

Lög nr. 106/2000 Lög um mat á umhverfisáhrifum.

<https://www.althingi.is/altext/125/s/0644.html>

Lög nr. 60/2013 Lög um náttúruvernd

<https://www.althingi.is/lagas/nuna/2013060.html>

Sóknaráætlun Vestfjarða 2020-2024

[https://www.vestfiridir.is/static/files/Soknaraaetlun/vestfjardastofa\\_soknaraaetlun-2020-2024.pdf](https://www.vestfiridir.is/static/files/Soknaraaetlun/vestfjardastofa_soknaraaetlun-2020-2024.pdf)

Skipulagslög nr.123/2010.

<https://www.althingi.is/lagas/nuna/2010123.html>

Skipulagsreglugerð nr. 90/2013.

<https://island.is/reglugerdir/nr/0090-2013>